



Foodmax Multi Spray

Přilnavé potravinářské mazivo na řetězy s obsahem PTFE

Popis

Foodmax Multi Spray je velmi přilnavé bílé potravinářské mazivo ve formě spreje. Je postavené na bázi potravinářského syntetického oleje a posíleno PTFE. Foodmax Multi se nedoporučuje pro použití při nízkých teplotách.

Aplikace

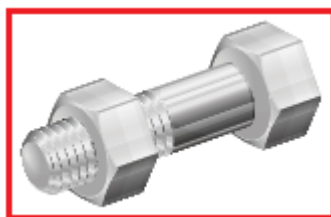
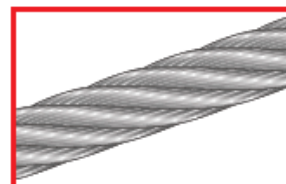
Foodmax Multi je určen především pro mazání řetězů, dopravníků, skluzavek, kloubů, forem, malých ložisek nebo i pro jiné aplikace, které vyžadují vysoce výkonné mazivo pro potravinářský průmysl.

Je vhodné také pro textilní, papírové a grafické umění, pro tabákový i plastikářský a tabákový průmysl i výtahy.

Také poskytuje vynikající a výkonné mazání motocyklových řetězů i vysokorychlostních řetězů motokár. Teplotní okruh nasazení je od -35 až do 150°C.

Výhody/přednosti

- Efektivní mazání hlavních třecích míst (čepů, pouzder, apod.)
- Chrání proti externí korozi a oxidaci
- Chrání řetězy proti otěru a opotřebení
- Extrémní odolnost vůči vodě
- Velmi dobré chování při vysokých teplotách
- Udržuje řetězy prosté od prachu a špíny
- Zabraňuje opotřebení a zadírání
- Ekonomické řešení
- Prodlužuje životnost řetězu
- Potravinářské specifikace, InS H-1 a NSF



Všechny údaje uvedené v tomto technickém listě jsou pouze orientační a mohou se v průběhu výroby lišit